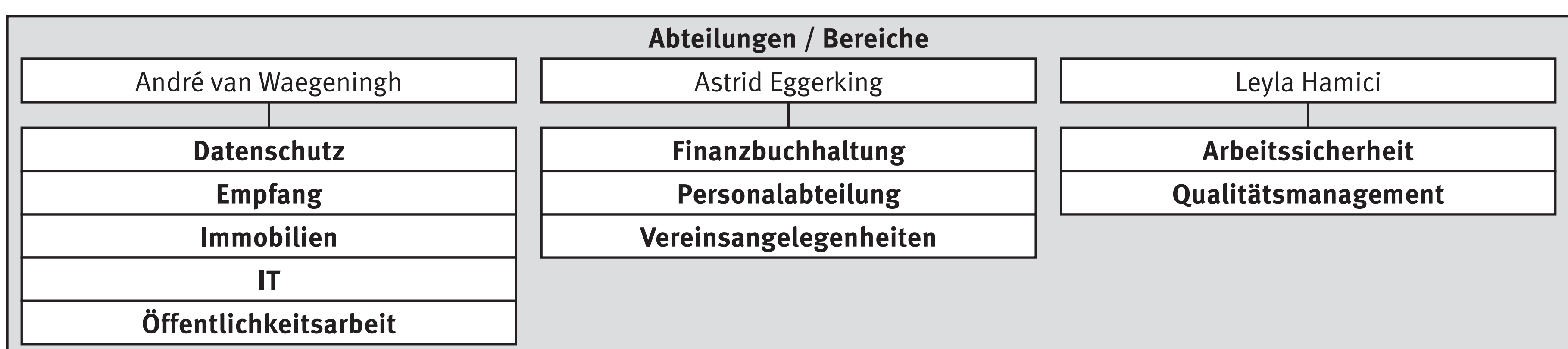
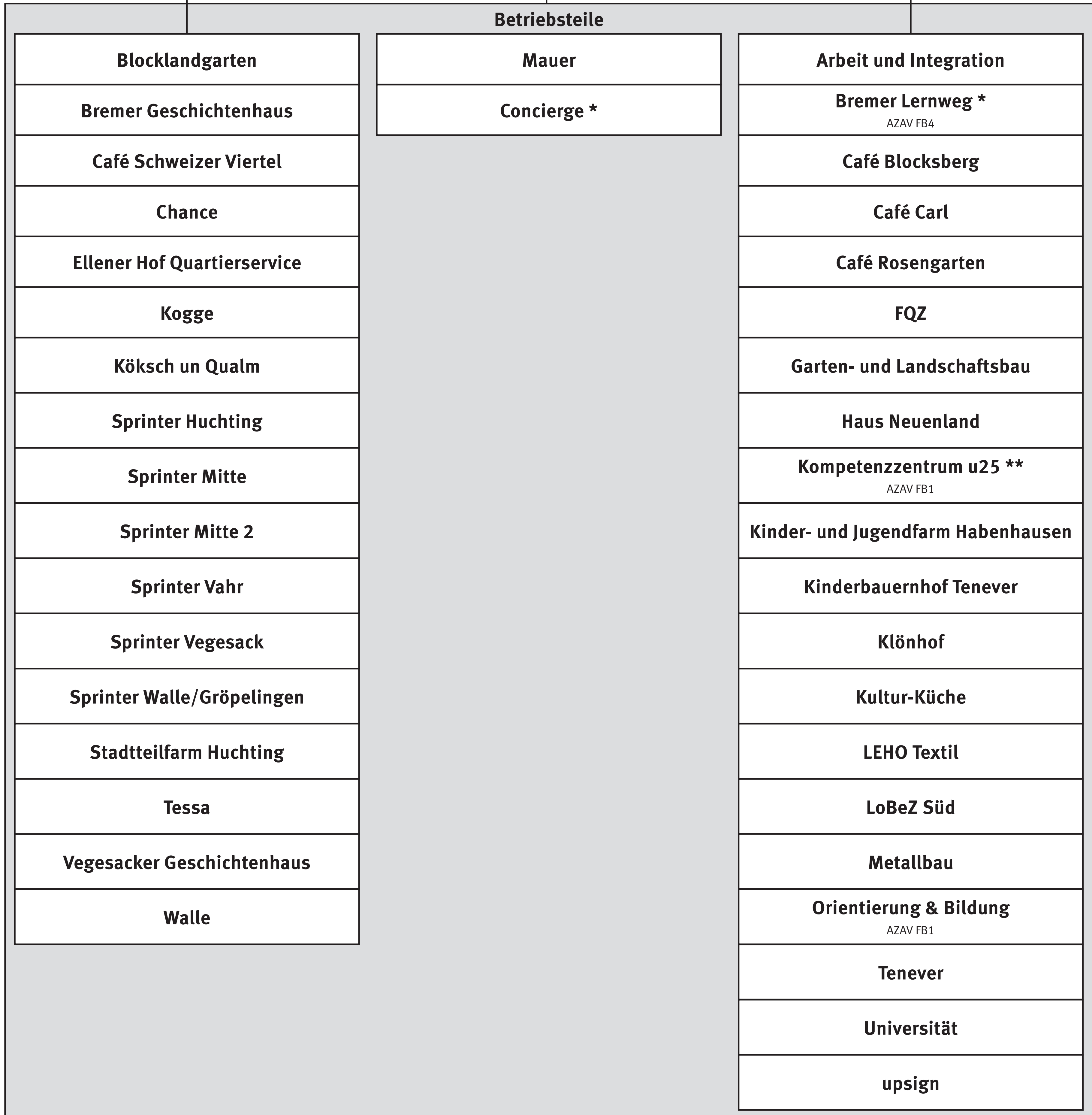


Betriebsrat



ohne Zeichen: bras-Betriebsteile, mit \*: Förderwerk-Betriebsteile, mit \*\*: Es gelten die QM-Systeme des Hauptbieters WaBeQ GmbHg. Stand: Februar 2023

Gefördert durch das Jobcenter Bremen, die Senatorin für Wirtschaft, Arbeit und Europa, aus Mitteln des Landes und des Europäischen Sozialfonds Plus (ESF Plus).